

PRB BOUCHON D'ANCRAGE



BOUCHON ANCRAGE ÉCHAFAUDAGE (25U/PAQ)

DOMAINE D'EMPLOI

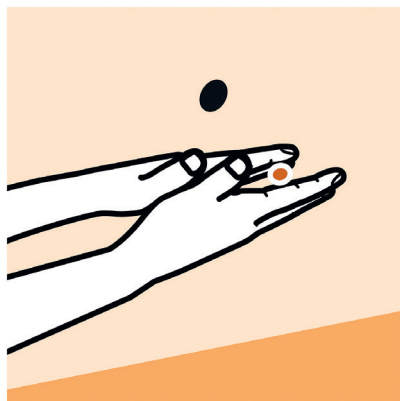
USAGE

Bouchon en mousse imprégnée pour reboucher de manière étanche un trou laissé dans un système I.T.E. (Isolation Thermique par l'Extérieur) par une cheville d'ancrage d'échafaudage.



CARACTÉRISTIQUES TECHNIQUES

Diamètre expansé	30 mm
Longueur	40 mm
Diamètre tige centrale rigide	4,5 mm



Étape 1 : rouler



Étape 2 : insérer



Étape 3 : régler