

PRB DALLE PORTÉE TH38



ISOLANT THERMIQUE 4 FEUILLURES SOUS DALLE PORTÉE

Les + de PRB DALLE PORTÉE TH38

- + Insensible à l'humidité
- + Résiste au poids de la dalle portée le temps de son coulage et séchage
- + Panneaux à 4 feuillures, stables et plans
- + Résistance thermique R 200 mm jusqu'à 5,25 m².K/W
- + Comptable avec les bâtiments HQE



MESURE DE SÉCURITÉ, TRANSPORT, TRAITEMENT DES DÉCHETS : se reporter à la FDS.
STOCKAGE : se reporter à la FDS.



COULEUR : Blanc

DOMAINE D'EMPLOI

USAGE

PRB DALLE PORTÉE TH38 est un isolant thermique en PSE à bords droits spécialement destiné à l'isolation thermique des sols sous dalle béton portée.

UTILISATION

Se reporter aux règles professionnelles des travaux de maçonneries, dont le DTU 21. Dalles portées des maisons d'habitations, bâtiments industriels et tertiaires (ERP, bureaux, commerces).

Nota : cet isolant ne peut pas être utilisé sous dallage (DTU 13.3).

MISE EN ŒUVRE

La dalle portée en béton armé doit être dimensionnée avec un ferrailage lui permettant de supporter elle-même les charges permanentes et de services. La dalle armée transmet les efforts aux appuis (semelles + longrines, plots...).

Principe de mise en œuvre de l'isolant selon schéma :

- Remblai + lit de sable + film PE anticapillaire
- Poser sur sol plan et stable votre isolant thermique PRB DALLE PORTÉE TH38 avec panneaux bord à bord sans vides, avec

jointes décalées de 1/3 au moins dans un sens.

- Pose d'un film PE au choix chantier.
- Ferrailage.
- Coulage du béton.

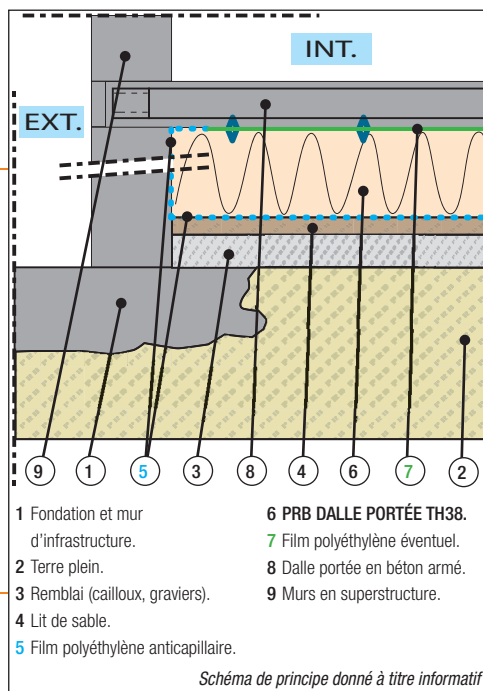


Schéma de principe donné à titre informatif

CARACTÉRISTIQUES TECHNIQUES

- 4 feuillures + dessin quadrillage tous les 10 cm, panneaux en 600 x 1200 en ép. 50 à 200 mm.
- Certificat Acermi : 16/201/1125
- Conductivité thermique : 0,038 W/(m.K)
- Réaction au feu : Euroclasse E.

Résistance Thermique											
Épaisseur (mm)	50	60	70	80	90	100	110	120	130	140	150
R (m ² .K/W)	1,30	1,55	1,85	2,10	2,35	2,60	2,90	3,15	3,40	3,70	3,95
Épaisseur (mm)	160	170	180	190	200						
R (m ² .K/W)	4,20	4,45	4,75	5,00	5,25						

• Autres caractéristiques certifiées :

Tolérance d'épaisseur	T2
Résistance à la traction perpendiculairement aux faces	TR50
Transmission à la vapeur d'eau	MU30-70
Compressibilité	CP2
Résistance à la compression	CS(10)50

• Profil d'usage ISOLE :

Niveaux d'aptitude à l'emploi	Compression	Stabilité dimensionnelle	Comportement à l'eau	Cohésion	Perméance à la vapeur d'eau
Épaisseurs (mm)	I	S	O	L	E
de 50 à 130	3	2	2	3	3
de 140 à 180	3	1	2	3	3
de 190 à 200	3	1	2	3	4

AUTRES CARACTÉRISTIQUES TECHNIQUES

- Spécifications pour applications sol : 50 à 200 mm : SC2a4.